



HYDROSTOP-ELASTYCZNY

Polimerowo-mineralna powłoka hydroizolacyjna dwuskładnikowa i podkład pod taśmę zbrojącą



WŁASNOŚCI PRODUKTU

- Elastyczna powłoka uszczelnia rysy włosowate,
- Ekologiczny produkt wodorozcieńczalny,
- Wodoszczelność 30m słupa wody,
- Uszczelnienie bezspoinowe,
- Powłoka odporna na środowisko XA3 i ścieki bytowe,
- Redukuje karbonatazację betonu, mrozoodporna, paroprzepuszczalna,
- Po związaniu efekt matowej powłoki dający dobrą przyczepność np. kleju do płytek, itp.

ZASTOSOWANIE

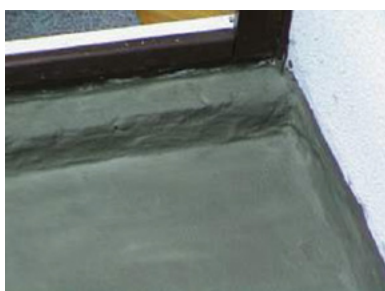
Hydrostop-Elastyczny 501+502 to dwuskładnikowa powłoka uszczelniająca rysy włosowate oraz uginające się powierzchnie materiałów sprężystych. Powłoką można uszczelnić podłoża z ograniczoną przyczepnością, np. z tworzyw lub z porami powierzchni zabrudzonymi powłokami pochodzenia bitumicznego oraz powierzchnie pokryte farbami akrylowymi o dobrej przyczepności.

Produkt stosuje się na elementy podatne na powstanie rys rozmiaru włosa takich jak: stropy żelbetowe, płyty nośne balkonów, cienkie zbrojone wylewki w łazienkach, kuchniach, i na tarasach. Hydrostop-Elastyczny stosuje się zarówno na etapie budowy obiektu, jak i później. Niniejszy produkt stosuje się w powyżej podanym zakresie w budownictwie mieszkaniowym, przemysłowym, użyteczności publicznej, od wewnątrz i z zewnątrz konstrukcji. Jest on odporny na wodę chlorowaną i sól odladzającą.

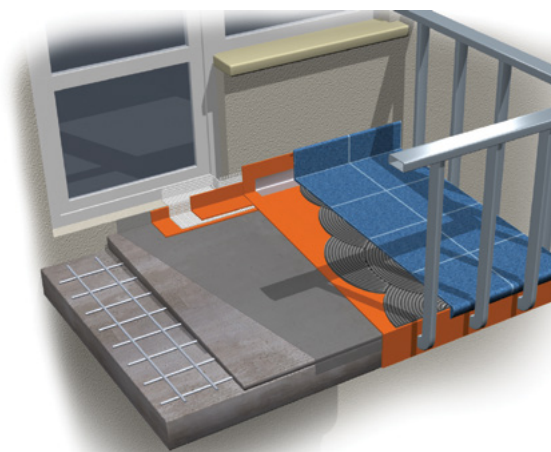
Powierzchnie nierówne, styki elementów, stropy prefabrykowane uszczelnia się Hydrostopem-Superelastycznym lub z użyciem Hydrostopu-Taśmy. Mury uszczelnia się kompleksowo z użyciem Systemu Hydroizolacji Murów. Żelbetowe zbiorniki wody i lite elementy żelbetowe uszczelnia się Hydrostopem-Mieszaną Profesjonalną.

SPOSÓB DZIAŁANIA

Hydrostop-Elastyczny to wodorozcieńczalna powłoka akrylowa z wypełniaczem mineralnym. Po naniesieniu każda warstwa powłoki wiąże schnąc, a po całkowitym związaniu staje się wodoodporna, wodoszczelna i mrozoodporna.



Fot. 1. Uszczelnienie Hydrostopem-Elastycznym 2,0kg/m², cienkiej, podatnej na zarysowania włosowate zbrojonej wylewki tarasu ocieplanego. Wylewka ma grubość 5cm i jest zbrojona siatką Rabitza. Dodatkowo styki wylewki w narożnikach będą doszczelnione Hydrostopem-Taśmą.



Rys. 1: Schemat uszczelnienia balkonu z korekcją spadku przy pomocy dodatkowej wylewki. Widoczne jest zarówno uszczelnienie Hydrostopem-Taśmą styku ze ścianą, jak i uszczelnienie materiałem elastycznym przed nałożeniem płytek.

PRZYGOTOWANIE PODŁOŻA

Powierzchnię uszczelnianą może stanowić mrozoodporny beton, mur, tynk, ceramika, szkło, żeliwo/stal czarna zabezpieczona antykorozyjnie, tworzywa sztuczne (bez teflonu, a w przypadku polietylenu i PVC tylko rury o średnicy do 250mm przy przejściach przez przegrodę betonową), gładkie warstwy bitumiczne o gwarantowanej przyczepności do podłoża (bez lepików), rury z tworzywa zmechancone papierem ściernym. Z powierzchni należy usunąć wszelkie warstwy pogarszające przyczepność, również zwykłe lepiki. Jeśli w trakcie robót występuje przesiąkanie wody przez powierzchnię, to należy ją wstępnie uszczelnić Hydrostopem-Fix lub czasowo usunąć parcie wody (np. igłofiltry). Powierzchnie cementowe zaimpregnować Hydrostopem-Przezroczystym zmieszany 1:1 z wodą. Hydrostop-Elastyczny zaleca się nakładać na powierzchnie gładkie, na których przyłożona kostka długości 3cm daje prześwit do 0,5mm. Przy większej chropowatości zaleca się użycie w tym miejscu Hydrostopu-Superelastycznego, a w liniach styków roboczych, dylatacji i podobnych zaleca się użycie Hydrostopu-Taśmy, która w zestawieniu z Hydrostopem-Superelastycznym z powodzeniem uszczelnia nieciągłości podłoża. Powierzchnia na rozpoczęcie uszczelniania musi być optycznie sucha i dająca przyczepność.

PRZYGOTOWANIE PRODUKTU

Przed przygotowaniem produktu do nakładania należy upewnić się, że warunki do pielęgnacji – schnięcia produktu będą odpowiednie. Produkt dwuskładnikowy 501+502 miesza się w proporcji wagowej jedną część płynu i dwie części proszku wsypując stopniowo proszek do płynu, a nie na odwrót. Zazwyczaj używa się mechaniczne mieszadło wolnoobrotowe do 300 obrotów na minutę. W razie potrzeby uzupełnić wodą. Mniejsze ilości można mieszać szpachelką w dużym płytkim naczyniu (np. w kuwecie) do momentu ujednorodnienia.

NANOSZENIE POWŁOKI

Powłokę można nakładać pędzlem lub agregatem malarskim. Produkt nanosi się w minimum dwóch warstwach, każda do 0,5mm grubości, czyli do 1kg/m² na jedną warstwę. Każdą warstwę pozostawia się do wyschnięcia w przewiewie i wilgotności względnej powietrza nie przekraczającej 80%. Następną warstwę można nakładać, gdy poprzednia nie zostawia śladu na kciuku po mocnym potarciu powierzchni. Zwykle warstwa schnie i wstępnie wiąże około 120 min, ale jest to mocno zależne od warunków schnięcia, czyli temperatury, wilgotności i przewiewu.

Pomieszczenia w trakcie pracy i wiązania powłoki należy cały czas wietrzyć i utrzymywać w temperaturze powyżej 5°C. Przykłady użycia produktu pokazuje fotografia 1 i rys. 1.

PIELĘGNACJA

Nałożoną warstwową powłokę należy skutecznie wysuszyć. W temperaturze 18°C i słonecznej, suchej pogodzie lub w ciepłym, suchym, przewietrzonym pomieszczeniu wystarczy 5 godzin suszenia. W innych warunkach zaleca się 2 doby. Maksymalna wilgotność powietrza do suszenia to 80%. Brak stosownych warunków dojrzewania może spowodować nieprawidłowe wiązanie.

PRACE WYKOŃCZENIOWE

Powłokę pokrywać płytkami na kleju elastycznym, farbami silikonowymi lub akrylowo-silikonowymi po dojrzewaniu. Powłoki malarskie powinny mieć zdolność do rozciągania >8% bez powstawania pęknięć. Materiały te zaleca się nakładać po upewnieniu się, że uszczelnienie wykonano prawidłowo (np. próba wodna).

UWAGI DODATKOWE

Nakładanie jednorazowo zbyt grubej warstwy ewentualnie brak wystarczającego suszenia w przewiewie lub suszenie w zbyt wysokiej wilgotności powietrza mogą spowodować nieprawidłowe wiązanie i pojawianie się na powierzchni białych kropel, brak wiązania, zjawisko braku odporności na zraszanie wodą lub pęknięcie powłoki. Impregnacja podłoża **Hydrostopem-Przezroczystym** jest często niezbędna aby wyeliminować typową przyczynę odpajania się powłoki od pylistego podłoża. W razie stosowania z taśmą uszczelniającą, zbrojącą używać tylko taśmy firmy Hydrostop.

ZALECENIA BHP

Hydrostop-Elastyczny ma silne własności klejące. Należy starać się utrzymać miejsce pracy w czystości oraz stosować przy pracy szczelne rękawice i malarskie taśmy maskujące. Przy nakładaniu powłoki powyżej głowy oraz zawsze w czasie pracy agregatem należy stosować okulary ochronne, pełne ubranie robocze i czapkę. Pomieszczenia uszczelniane skutecznie wietrzyć. U osób uczulonych na polimery akrylowe może wystąpić reakcja alergiczna. Chronić przed dziećmi. Na życzenie dostarczany jest atest PZH oraz Karta Bezpieczeństwa.

DANE TECHNICZNE

Nazwa i nr.:	Hydrostop-Elastyczny dwuskładnikowy, nr 501+502
Rodzaj prod.:	polimerowo-mineralna dwuskładnikowa powłoka hydroizolacyjna
Postać:	501 biały płyn, 502 proszek, wagowo 1:2
Podłoże:	nośne, wodoodporne: beton na zewnątrz F50, mur, ceramika, masy bitumiczne o dobrej przyczepności do podłoża (nie lepiki), szkło, żeliwo/stal zabezpieczona antykorozyjnie, tworzywa sztuczne (dla PE i PVC tylko rury do średnicy do 250mm zmechancone papierem ściernym).
Wielkość opakowania:	10+20kg
Orientacyjne zużycie:	0,4 do 2kg/m ²
Zużycie impregnatu 211:	około 0,05kg/m ²
Maksymalna grubość warstwy:	0,5mm
Maksymalna grubość izolacji:	2mm
Wydłużenie przy zerwaniu:	≥7%
Przyczepność laborator. po 7 dniach:	≥0,7 MPa
Przyczepność w war. polowych po 7 dniach:	≥0,3 MPa
Wodoszczelność po 7 dniach:	≥0,3MPa przy 2kg/m ²
Temperatura stosowania i składowania:	0°C do 30°C
Odporność na:	wody gruntowe agresywności XA3, ścieki bytowe, ale nie gnojowica, woda pitna chlorowana i basenowa XD3, woda deszczowa z rzek i rowów melioracyjnych, z wyłączeniem agresywnych ścieków przemysłowych. XC4, XF4

Czasy harmonogramowe:

Od związania betonu/napraw do nakładania powłoki: ≥3dni jednak w zestawie z produktem **Hydrostop-Taśma** można nałożyć od razu po związaniu cementu i impregnacji podłoża **Hydrostopem-Przezroczystym**

Początek nakładania kolejnej warstwy:	≥2h
Czas suszenia-wiązania całej powłoki:	od 5 do 48h
Ruch pieszy po powłoce po:	>8h
Ruch kołowy po powłoce po:	≥2 doby
Początek układania płytek, termoizolacji, zalewania, zasypywania gruntem:	od 5 do 48h
Nanoszenie farb hydrofobowych:	≥8h
Okres przydatności: w całych opakowaniach 1 rok od daty produkcji. Chronić przed mrozem.	

Informacje o dokumentach dla niniejszego produktu są pod adresem www.hydrostop.pl i w biurze producenta. Dokumenty wydane dla produktu: Deklaracja Właściwości Użytkowych do normy PN-EN 1062-1:2005, Atest PZH, Certyfikat Zgodności, Karta Bezpieczeństwa, Raport Badawczy Ze Zrywania Powłoki Na Pękającym Podłożu.

HYDROSTOP jako znakomity produkt izolacyjny, został nagrodzony przez Ministra Gospodarki Przestrzennej i Budownictwa na targach INBUD (medal) w konkursie NOWE MATERIAŁY. Otrzymał ZŁOTĄ SYRENKĘ i puchar jako ekologiczny produkt budowlany. Otrzymał też nagrodę na Warsztatach Pracy Projektanta Konstrukcji w Szczyrku.

HYDROSTOP®

HYDROSTOP Zakład Wytwarzania Materiałów Izolacyjnych.
Informacje, konsultacje i sprzedaż:

ul. Bruszewska 10, 03-046 Warszawa, www.hydrostop.pl
tel. 22-8110895, tel/fax 22-6142666, tel. 602-616556

Sprzedaż z dostawą kurierską lub odbiorem własnym.

Producent gwarantuje jakość wyrobu, a za dobór wyrobu, warunki i sposób użycia odpowiada podejmujący decyzję.

Hydrostop jest chroniony przez Urząd Patentowy.

Użycie Hydrostopu to uznanie **Ogólnych Warunków Sprzedaży**.

Opis aktualizowany bez powiadamiania. Aktualizacja 2023-01-20